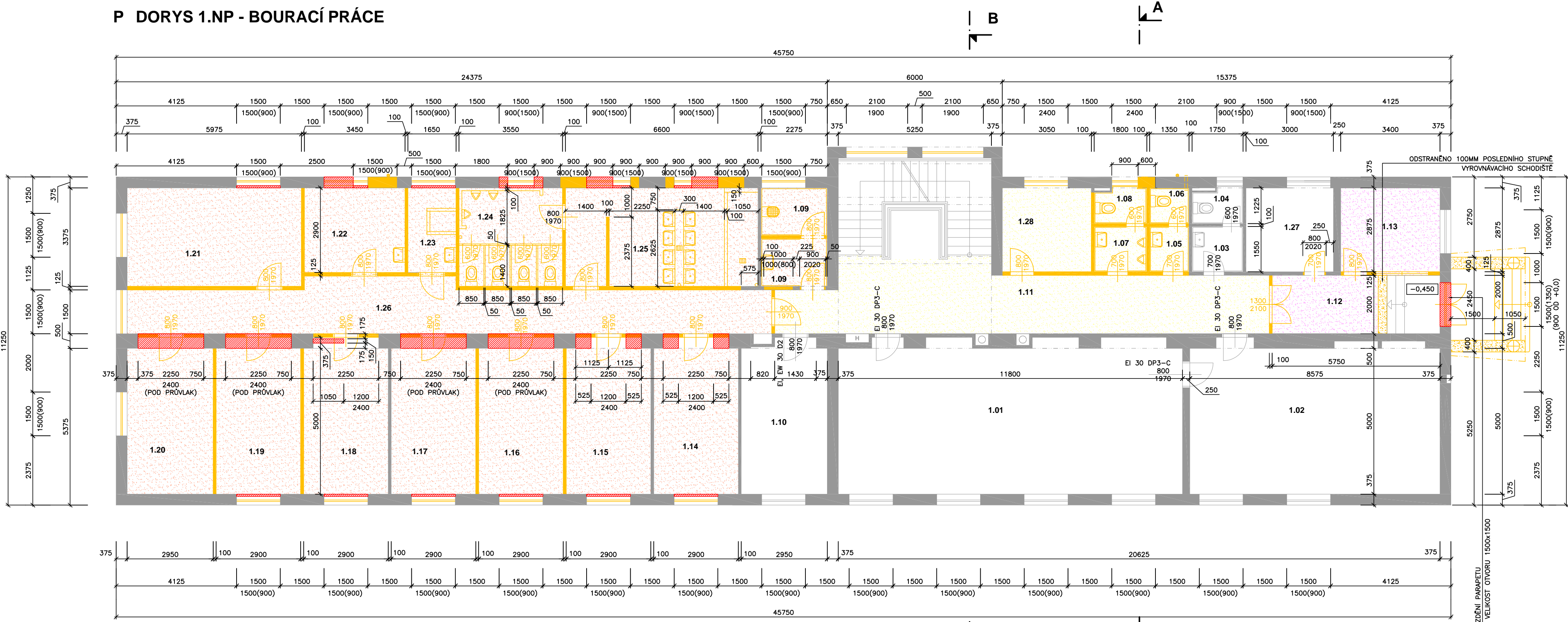
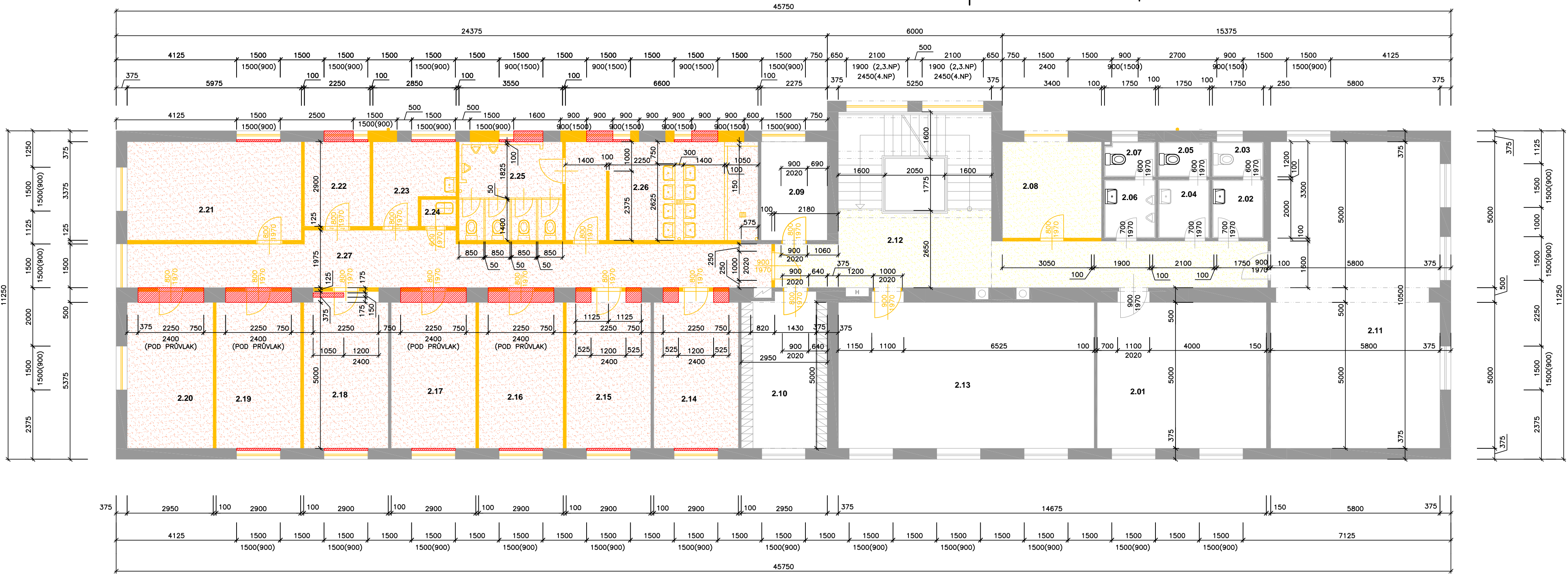


P DORYS 1.NP - BOURACÍ PRÁCE



P DORYS 2.NP (3.NP, 4.NP) - BOURACÍ PRÁCE



TABULKA MÍSTNOSTÍ 1.NP

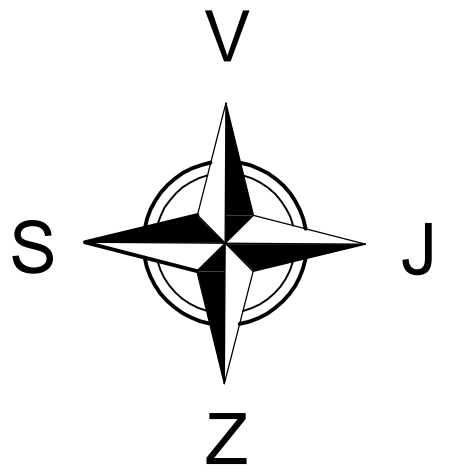
STÁVAJÍCÍ STAV

Č.M.	NÁZEV MÍSTNOSTI	M <sup>2</sup>
1.01	SKOLNI KNIHOVNA	61,46
1.02	SKOLNI KNIHOVNA	44,11
1.03	PŘEDSÍŇ WC-ÚČITELE	2,71
1.04	WC-ÚČITELE	2,08
1.05	PŘEDSÍŇ WC-DÁMSKÉ	2,09
1.06	WC-DÁMSKÉ	1,65
1.07	PŘEDSÍŇ WC-PÁNSKÉ	2,79
1.08	WC-PÁNSKÉ	2,18
1.09	OKLADOVÁ KOMORA	7,68
1.10	ARCHIV	15,34
1.11	CHODBA-SCHODIŠTĚ	53,99
1.12	VÝSTUPNÍ ZÁVĚR	11,74
1.13	VÝSTUPNÍ	9,77
1.14	POKOJ	15,35
1.15	POKOJ	15,35
1.16	POKOJ	15,35
1.17	POKOJ	15,35
1.18	POKOJ	15,35
1.19	POKOJ	15,35
1.20	POKOJ	15,60
1.21	POKOJ	20,17
1.22	SUŠARNA	10,01
1.23	UMÝVÁRNA	4,79
1.24	WC	11,98
1.25	UMÝVÁRNA	22,10
1.26	CHODBA	35,61
1.27	SÁTKA - ŽENY	8,73
1.28	ARCHIV	8,88

TABULKA MÍSTNOSTÍ 2.NP (3.NP, 4.NP)

STÁVAJÍCÍ STAV

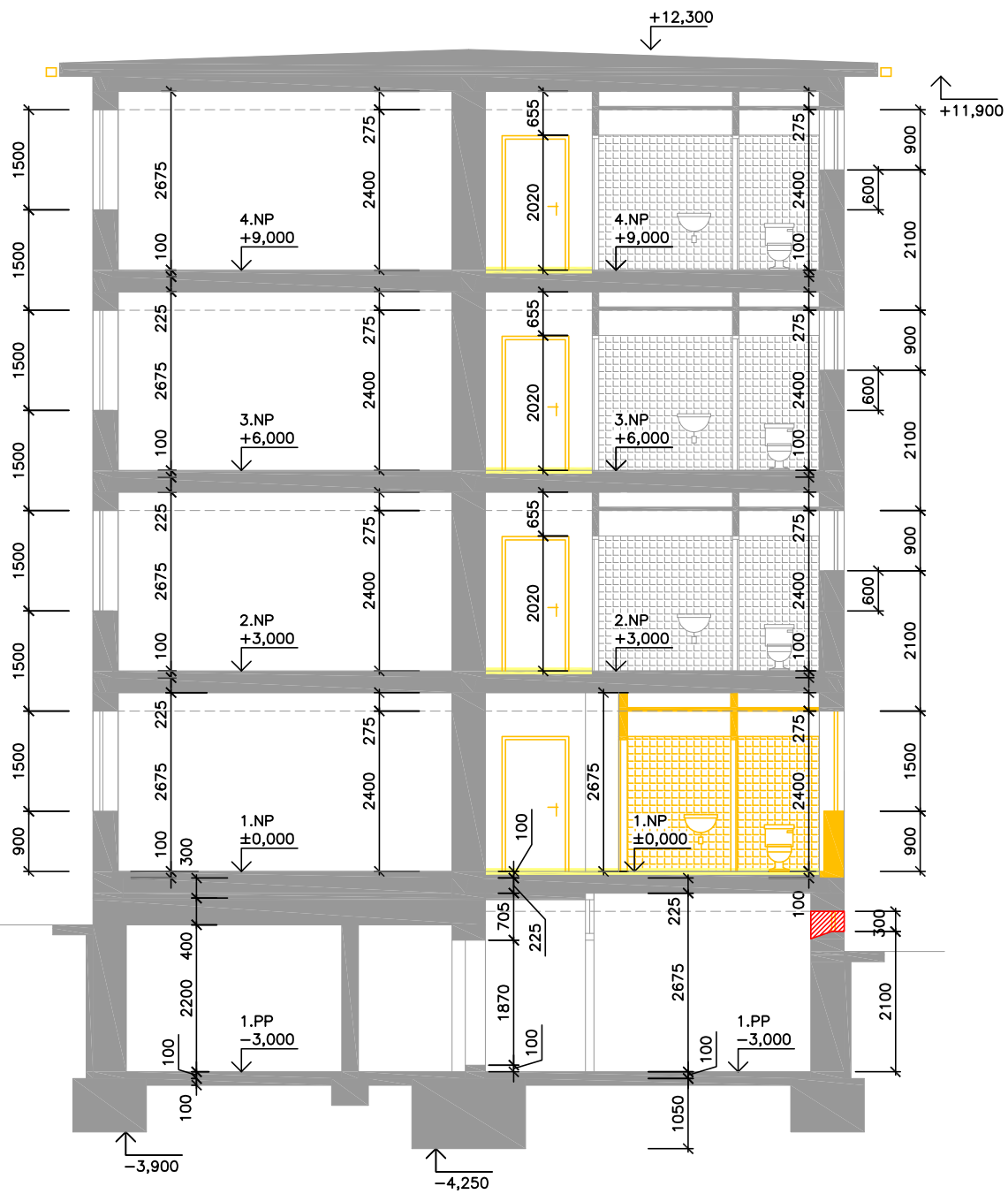
Č.M.	NÁZEV MÍSTNOSTI	M <sup>2</sup>
2.01	POMOCNÁ ÚLOŽNA - POMOCNÁ BUK	29,00
2.02	PŘEDSÍŇ WC-ÚČITELE	3,50
2.03	WC-ÚČITELE	2,10
2.04	PŘEDSÍŇ WC-DÁMSKÉ	3,50
2.05	WC-DÁMSKÉ	2,10
2.06	PŘEDSÍŇ WC-PÁNSKÉ	3,50
2.07	WC-PÁNSKÉ	2,06
2.08	KABINET	11,22
2.09	KABINET	7,68
2.10	SÁTKA	15,33
2.11	POMOCNÁ ÚLOŽNA	60,63
2.12	CHODBA-SCHODIŠTĚ	50,06
2.13	POMOCNÁ ÚLOŽNA - POMOCNÁ BUK	43,88
2.14	POKOJ	15,35
2.15	POKOJ	15,35
2.16	POKOJ	15,35
2.17	POKOJ	15,35
2.18	POKOJ	15,35
2.19	POKOJ	15,35
2.20	POKOJ	15,60
2.21	POKOJ	20,17
2.22	KOMORA	6,53
2.23	SUŠARNA	6,97
2.24	OKLID	1,08
2.25	WC	11,98
2.26	UMÝVÁRNA	22,10
2.27	CHODBA	35,61



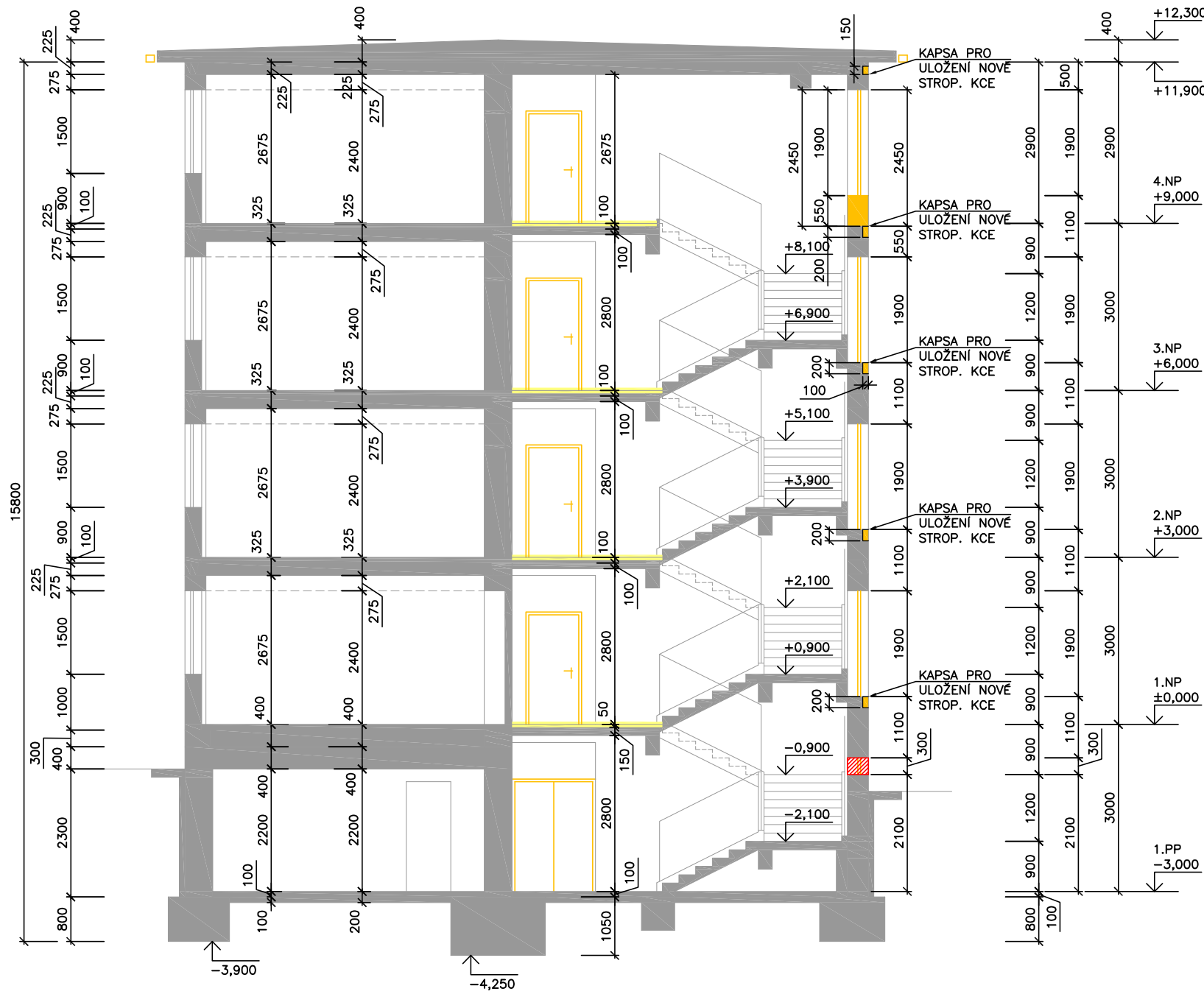
LEGENDA MATERIÁL - BOURACÍ PRÁCE:


- BOURACÍ KCE.
- NOVÉ VYZDĚNÉ KCE. + ZAZDÍVKY - POROBETONOVÉ TVÁRNICE (MOŽNÉ UŽITÍ PŮVODNÍ ZDIVO Z BOURANÝCH KCI, NEBO Z CHELNÝCH BLOKŮ)
- NOVÉ POROBETONOVÉ KCE. - ZAZDÍVKY - PEVNOST ZDIVA P4-500 (4,2N/MM2)
- V MÍSTNOSTI 1.12 A 1.13 BUDE ODSTRANĚNO PODLAHOVÉ SOUVRSTVÍ V TL. 100 MM A 100 MM POSLEDNÍHO VÝROVNÁVACÍHO STUPNĚ VÝROVNÁVACÍHO SCHODIŠTĚ
- V SEVERNÍ POLOVINĚ OBJEKTU, KTERÁ BUDE REKONSTRUOVÁNA VE 2. STAVBĚ SE V ROZESNÝCH ČÁSTECH VYBORAJÍ NÁSLAPNÉ VRSTVY V CELE PLOŠE A ČÁSTEČNĚ SE VYBORAJÍ BETONOVÉ MAZANINY Z 1/3 ROZESNÝCH PLOCH Z DŮVODU SROVNÁNÍ NA JEDNOTNOU VÝŠKOVOU ROVĚŤ
- V CHODBÁCH PŘED HLAVNÍM SCHODIŠTĚM V 1.NP AŽ 4.NP SE ODSTRANÍ STÁVAJÍCÍ NÁSLAPNÁ VRSTVA

EZ A-A - BOURACÍ PRÁCE



EZ B-B - BOURACÍ PRÁCE





L. BENEDA, stavební a projektční kancelář

VED. PROJ.: L. BENEDA

OBEC: PLZEŇ

INVESTOR: STŘEDNÍ ODBORNÉ UČILIŠTĚ ELEKTROTECHNICKÉ, VEJPRNICKÁ 56, 318 00 PLZEŇ

ODP. PROJ.: M. SMUTNÝ

STAVEBNÍ ÚRAD: PLZEŇ

PROJEKTOVÁ DOKUMENTACE NA OPRAVY ČÁSTI PAVILONU "6" SOUČE PLZEŇ - 2. STAVBA

PROJEKTOVÁ DOKUMENTACE NA OPRAVY ČÁSTI PAVILONU "6" SOUČE PLZEŇ - 2. STAVBA

0.1. DOKUMENTACE STÁVAJÍCÍHO NEBO REKONSTRUOVANÉHO OBJEKTU

0.1.1. ARCHITECTONICKO - STAVEBNÍ ŘEŠENÍ

0.1.2. STAVEBNÍ KONSTRUKČNÍ ŘEŠENÍ

DATUM: 08.2016

STUPEN: SP

Č. ZAKÁZKY: 201609

FORMÁT: 8xA4

MĚR.: 1:100

Č. VÝKR.: 5.

PROJEKTOVÁ DOKUMENTACE NA OPRAVY ČÁSTI PAVILONU "6" SOUČE PLZEŇ - 2. STAVBA

0.1. DOKUMENTACE STÁVAJÍCÍHO NEBO REKONSTRUOVANÉHO OBJEKTU

0.1.1. ARCHITECTONICKO - STAVEBNÍ ŘEŠENÍ

0.1.2. STAVEBNÍ KONSTRUKČNÍ ŘEŠENÍ

PŮDORYSY 1.NP AŽ 4.NP A REZY OBJEKTU - BOURACÍ PRÁCE

MĚR.: 1:100

Č. VÝKR.: 5.